

Packet Tracer: Configuración de DHCP mediante el IOS de Cisco

Topología

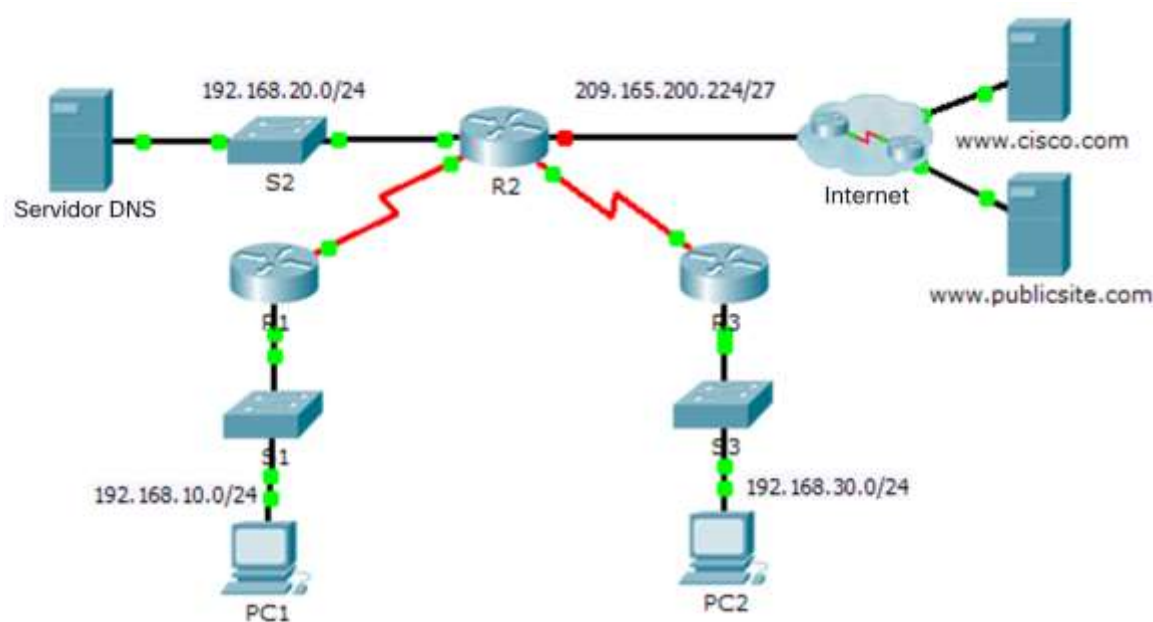


Tabla de asignación de direcciones

| Dispositivo | Interfaz | Dirección IPv4 | Máscara de subred | Gateway predeterminado |
|--------------|----------|----------------|-------------------|------------------------|
| R1 | G0/0 | 192.168.10.1 | 255.255.255.0 | N/D |
| | S0/0/0 | 10.1.1.1 | 255.255.255.252 | N/D |
| R2 | G0/0 | 192.168.20.1 | 255.255.255.0 | N/D |
| | G0/1 | DHCP asignado | DHCP asignado | N/D |
| | S0/0/0 | 10.1.1.2 | 255.255.255.252 | N/D |
| R3 | G0/0 | 192.168.30.1 | 255.255.255.0 | N/D |
| | S0/0/1 | 10.2.2.1 | 255.255.255.0 | N/D |
| PC1 | NIC | DHCP asignado | DHCP asignado | DHCP asignado |
| PC2 | NIC | DHCP asignado | DHCP asignado | DHCP asignado |
| Servidor DNS | NIC | 192.168.20.254 | 255.255.255.0 | 192.168.20.1 |

Objetivos

Parte 1: Configurar un router como servidor de DHCP

Parte 2: Configurar la retransmisión de DHCP

Parte 3: Configurar un router como cliente DHCP

Parte 4: Verificar DHCP y la conectividad

Situación

Un servidor de DHCP dedicado es escalable y relativamente fácil de administrar, pero puede ser costoso tener uno en cada ubicación en una red. Sin embargo, se puede configurar un router Cisco para proporcionar servicios DHCP sin necesidad de un servidor dedicado. Como técnico de red de la empresa, tiene la tarea de configurar un router Cisco como servidor de DHCP para proporcionar la asignación dinámica de direcciones a los clientes de la red. También se le pide que configure el router perimetral como cliente DHCP para que reciba una dirección IP de la red ISP.